



UNIVERSITATEA
„ALEXANDRU IOAN CUZA“
din IAȘI



FACULTATEA de
**GEOGRAFIE
ȘI GEOLOGIE**



UNIVERSITATEA
DE STAT
„ALECU RUSSO”
DIN BĂLȚI

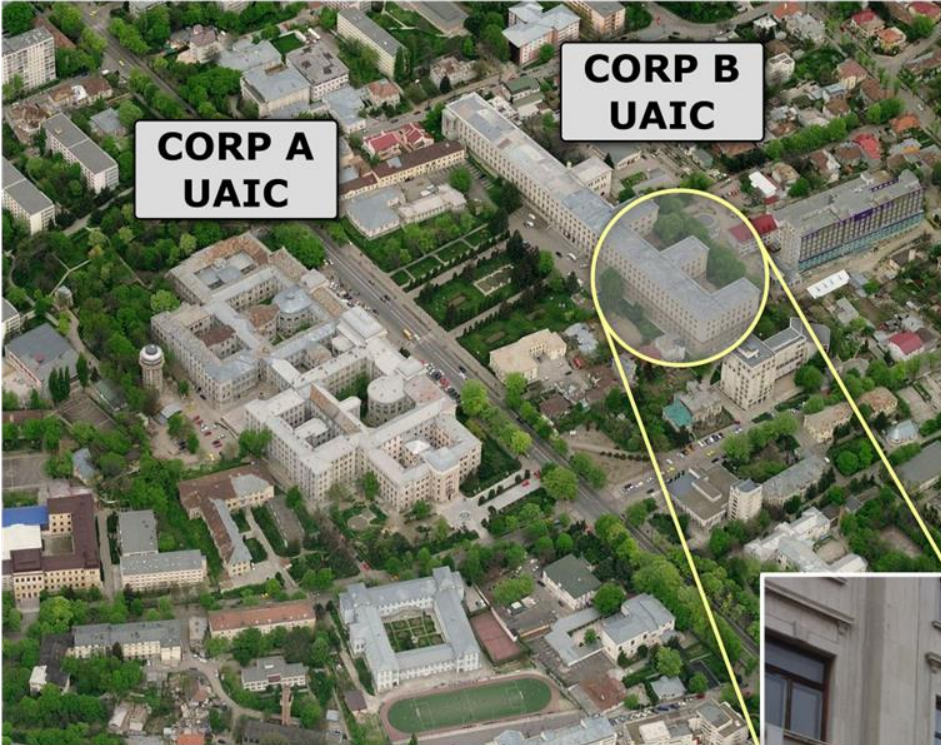


FACULTATEA DE
**ȘTIINȚE REALE
ECONOMICE ȘI
ALE MEDIULUI**



Inginerie Geologică (Bălți - Republica Moldova)

Studii universitare de LICENȚĂ / Domeniul INGINERIE GEOLOGICĂ



DEPARTAMENTUL DE GEOLOGIE

**Universitatea
"Alexandru Ioan Cuza" din Iași**
Facultatea de Geografie și Geologie
B-dul Carol I, nr. 20A
Corpul B, etaj 2
<http://geology.uaic.ro>



FACULTATEA DE ȘTIINȚE REALE ECONOMICE ȘI ALE MEDIULUI



**CORP C5
USARB**

**Universitatea de Stat
„Alec Russo” din Bălți**
Facultatea de Științe Reale,
Economice și ale Mediului
Str. Pușkin, nr. 38, MD-3100 Bălți,
Corpul C5


<http://www.usarb.md>




Departamentul de Geologie

geo.uaic.ro/programe-de-studii

Facebook

 **FACULTATEA de GEOGRAFIE ȘI GEOLOGIE**

 UNIVERSITATEA „ALEXANDRU IOAN CUZA” din IAȘI

Departamente: [Geografie](#) / [Geologie](#)

[Acasă](#) [Facultate](#) [Programe de studii](#) [Studenti](#) [Admitere](#) [Relații Internaționale](#) [Cercetare](#) [Diverse](#) [Site-ul vechi](#)

[Acasă](#) / [Programe de studii](#)

PROGRAME DE STUDII

- Studii universitare de LICENȚĂ
- Studii universitare de MASTER
- Școala Doctorală de Geostiințe
- Studii postdoctorale
- Conversie profesională
- Formare continuă

LEGĂTURI RAPIDE

[Secretariat](#) ☉ Luni-Vineri 13⁰⁰-15⁰⁰

Studii universitare de LICENȚĂ

Domenii și specializări

Departamentul de GEOGRAFIE

Domeniul Geografie:

- Geografie
- Geografia turismului
- Geografia turismului (în limba franceză)
- Planificare teritorială
- Hidrologie și Meteorologie

Departamentul de GEOLOGIE

Domeniul Geologie:

- **Geochimie**

Domeniul Inginerie Geologică:

- Inginerie Geologică

 **Departamentul de Geologie – Iași**
Peste 150 de ani de Geologie la Iași. Istoria ne recomandă, firmele ne angajează.

Geology Rockol v2021.0

DE PRIN CUATERNAR: 25 November, 2022 // Programul "ROMGAZ SCHOLARSHIPS" () Nu ești autentificat [LOG IN](#) [REGISTER](#)

[PRIMA PAGINĂ](#) [PREZENTARE](#) [ADMITERE](#) [STUDII](#) [CERCETARE](#) [MUZEE](#) [RELAȚII INTERNAȚIONALE](#) [PERSONAL](#) [DIVERSE](#) [CONTACT](#)

Admitere 2022

English version

Primii pași într-o carieră de succes

- ▶ De ce să studiezi Geologia?
- ▶ Misiune
- ▶ Posibilități de angajare
- ▶ Statistică absolvenți

<http://geology.uaic.ro>

Bine ați venit pe site-ul Departamentului de Geologie!



<http://geology.uaic.ro>

Inginerie geologică (Bălți – Republica Moldova)

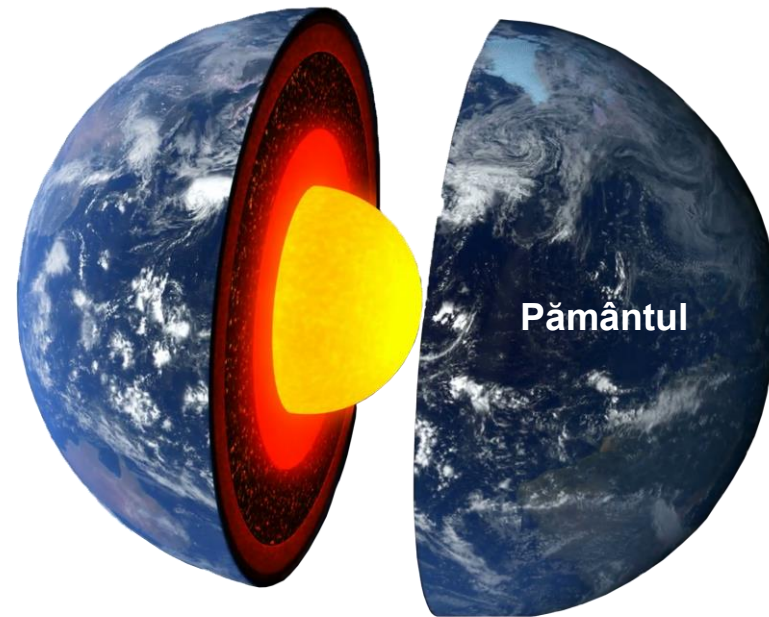
**CE DISCIPLINE SE
STUDIAZĂ LA
INGINERIE
GEOLOGICĂ?**

Geologie planetară

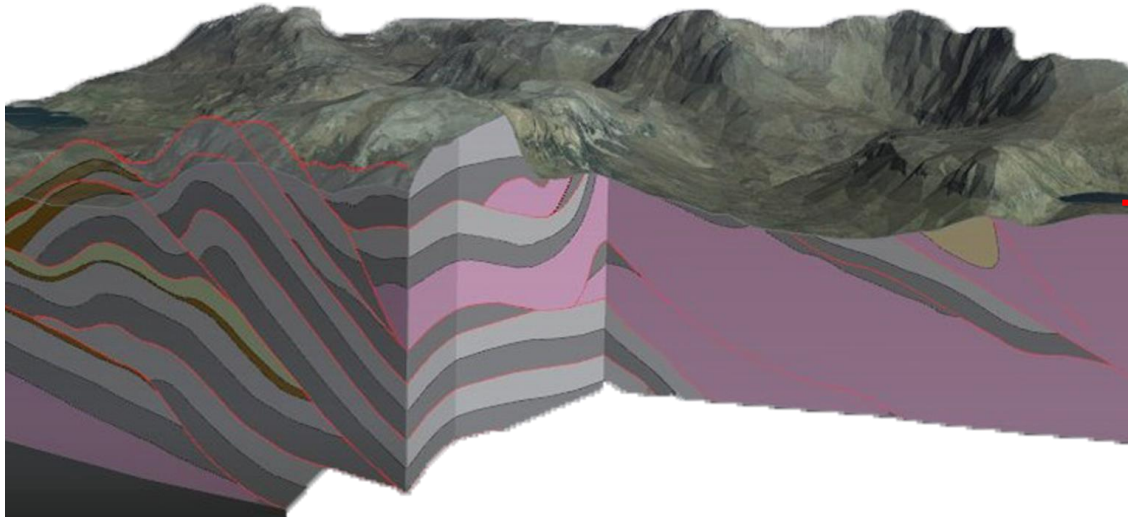
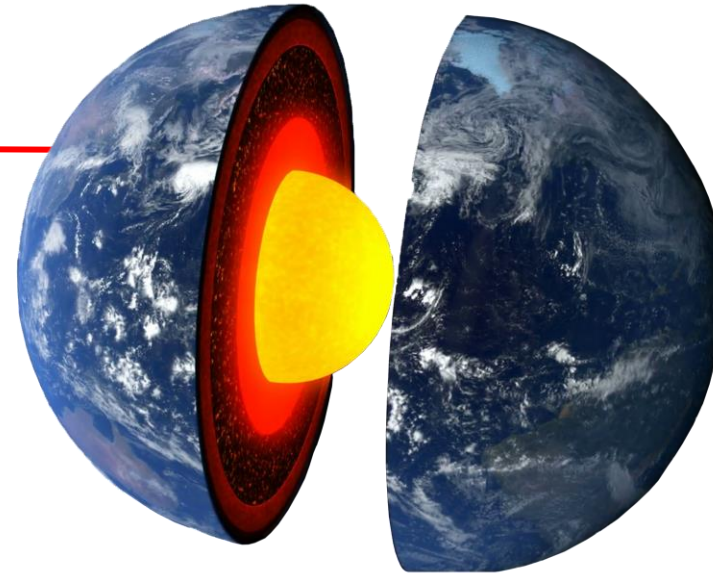
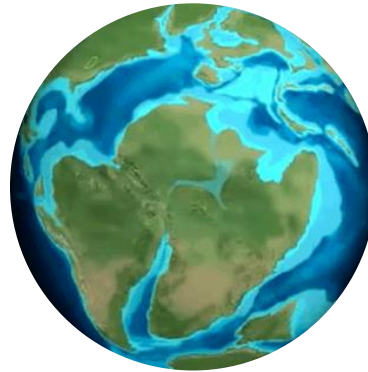
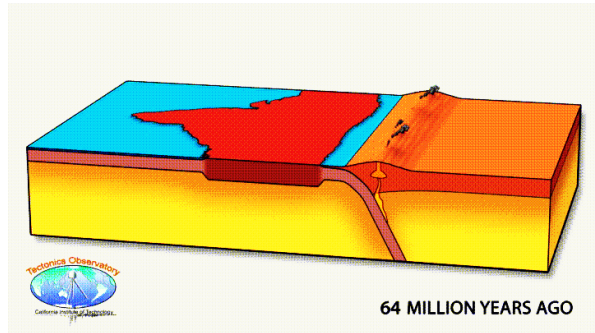
Calea Lactee



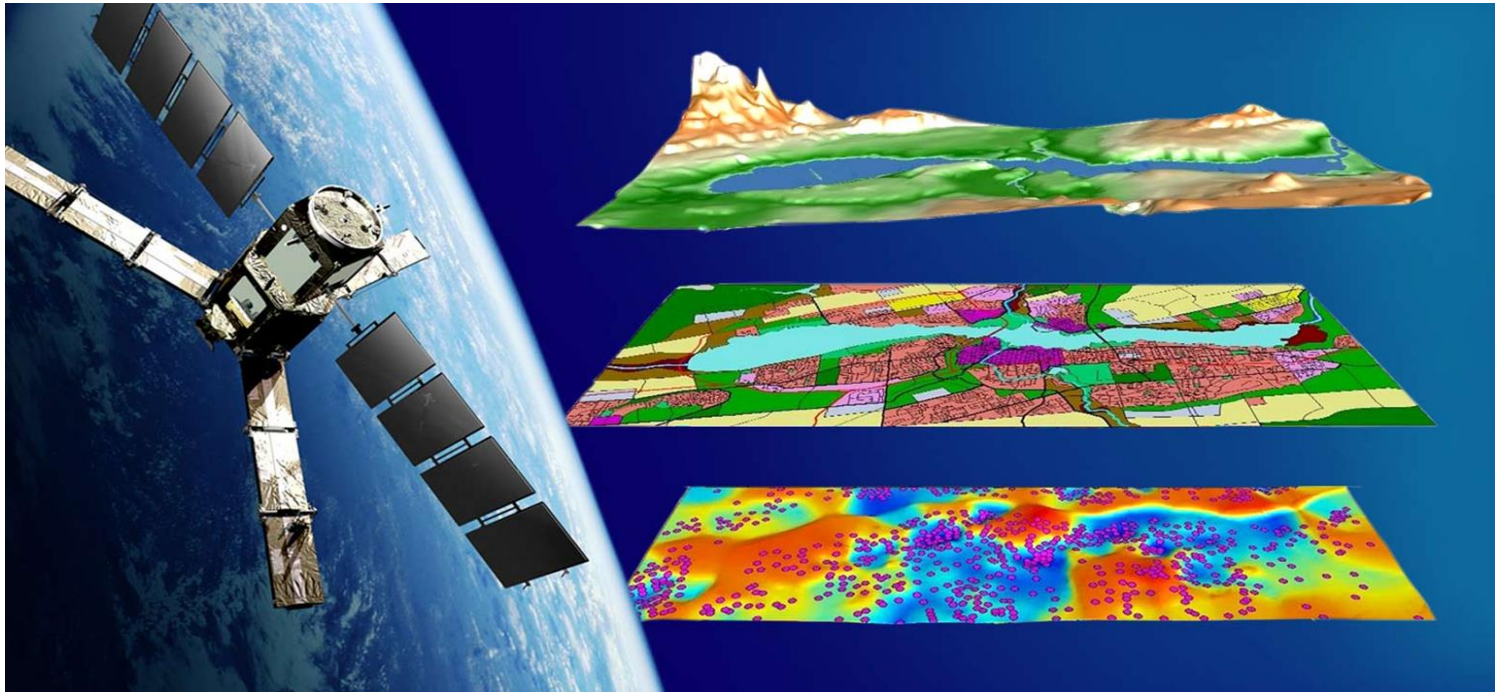
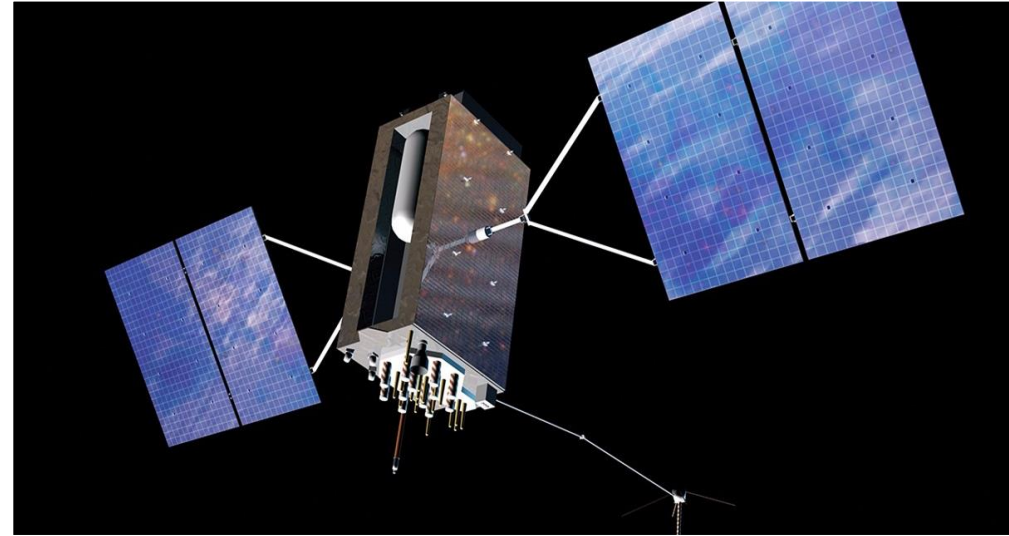
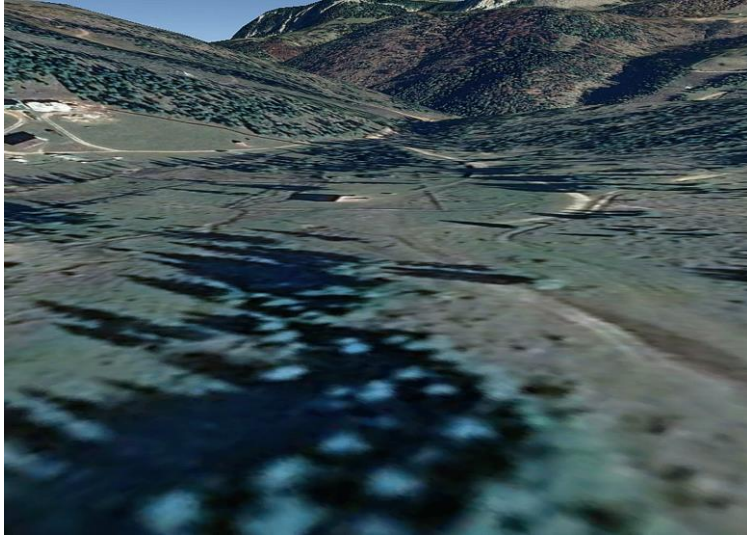
Sistemul Solar



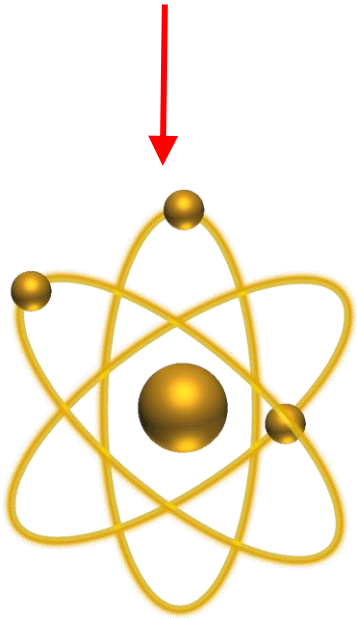
Geologie fizică



Tehnologia informației și a telecomunicațiilor, Informatică aplicată



Paleontologie, Cristalografie



Mineralogie, Petrografie

cristale de rubin



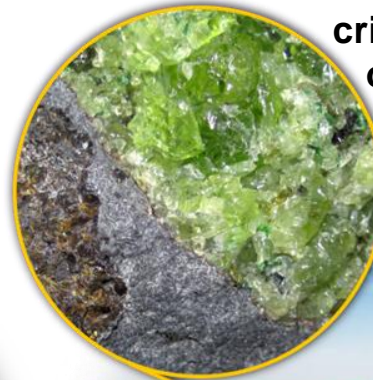
rubin șlefuit



inel cu cristale de rubin și diamant



cristale de olivină



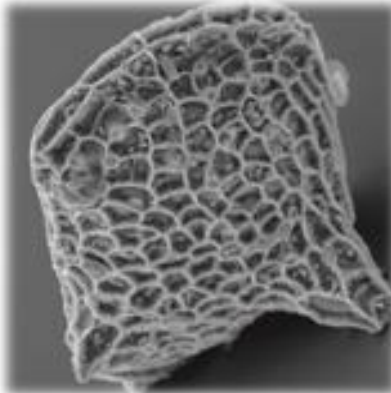
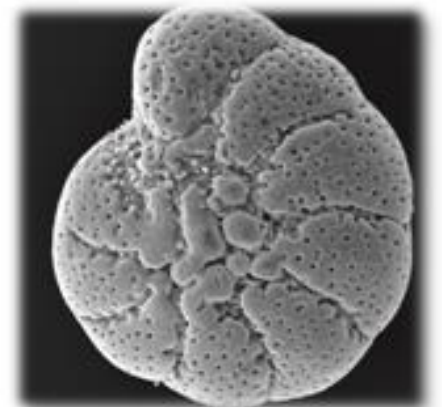
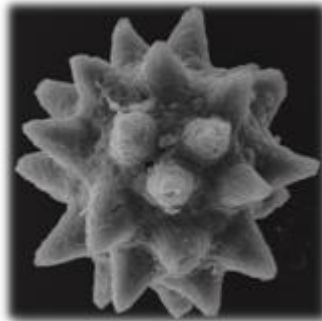
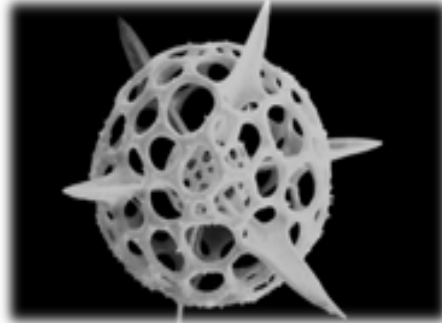
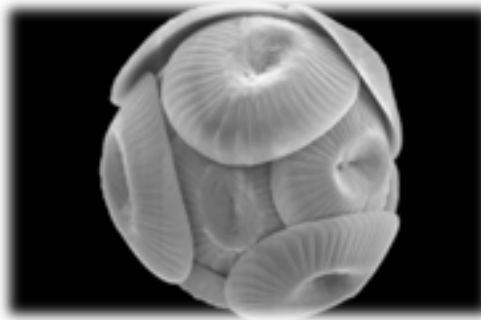
coloane de bazalt



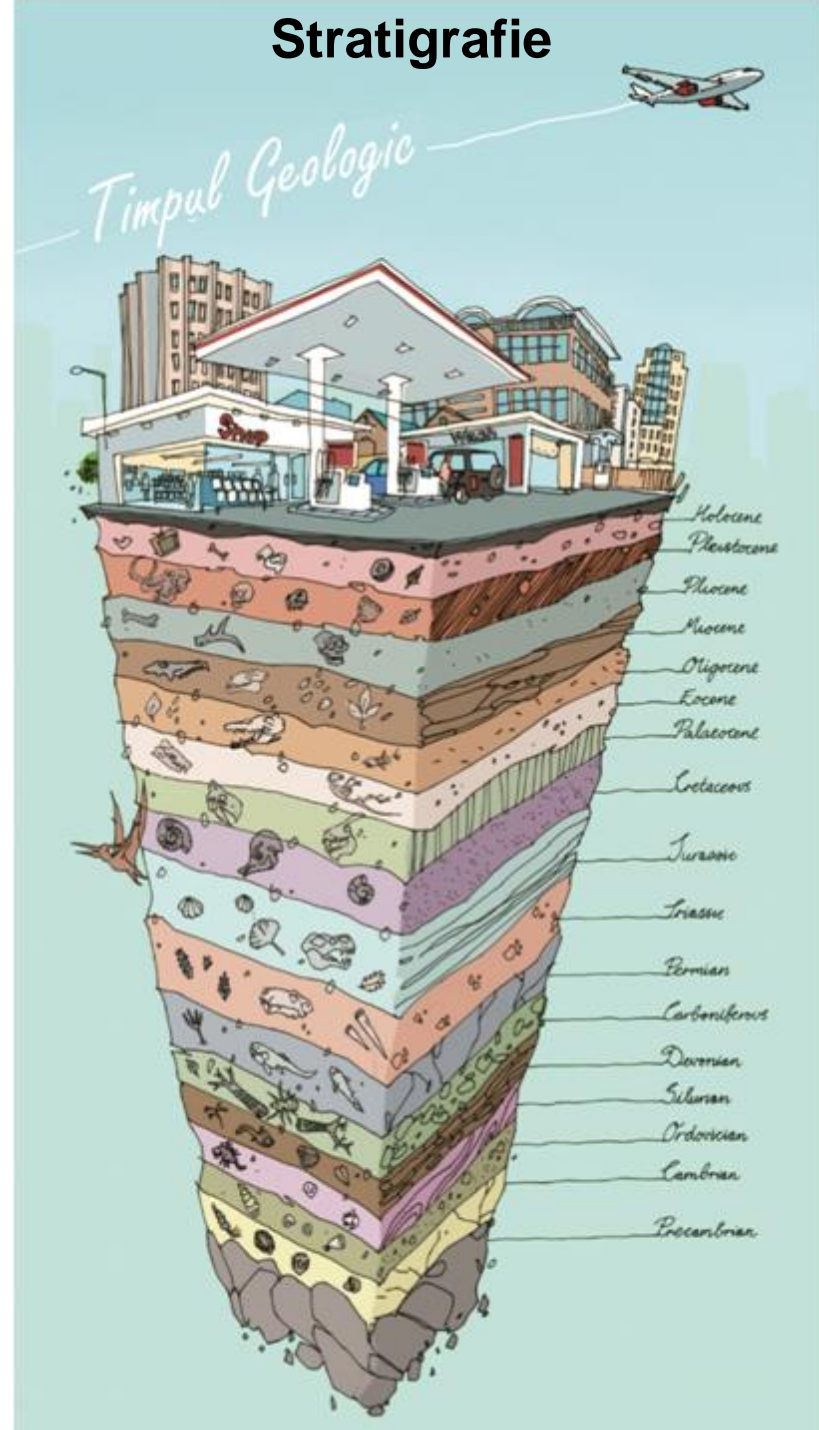
pepite de Aur



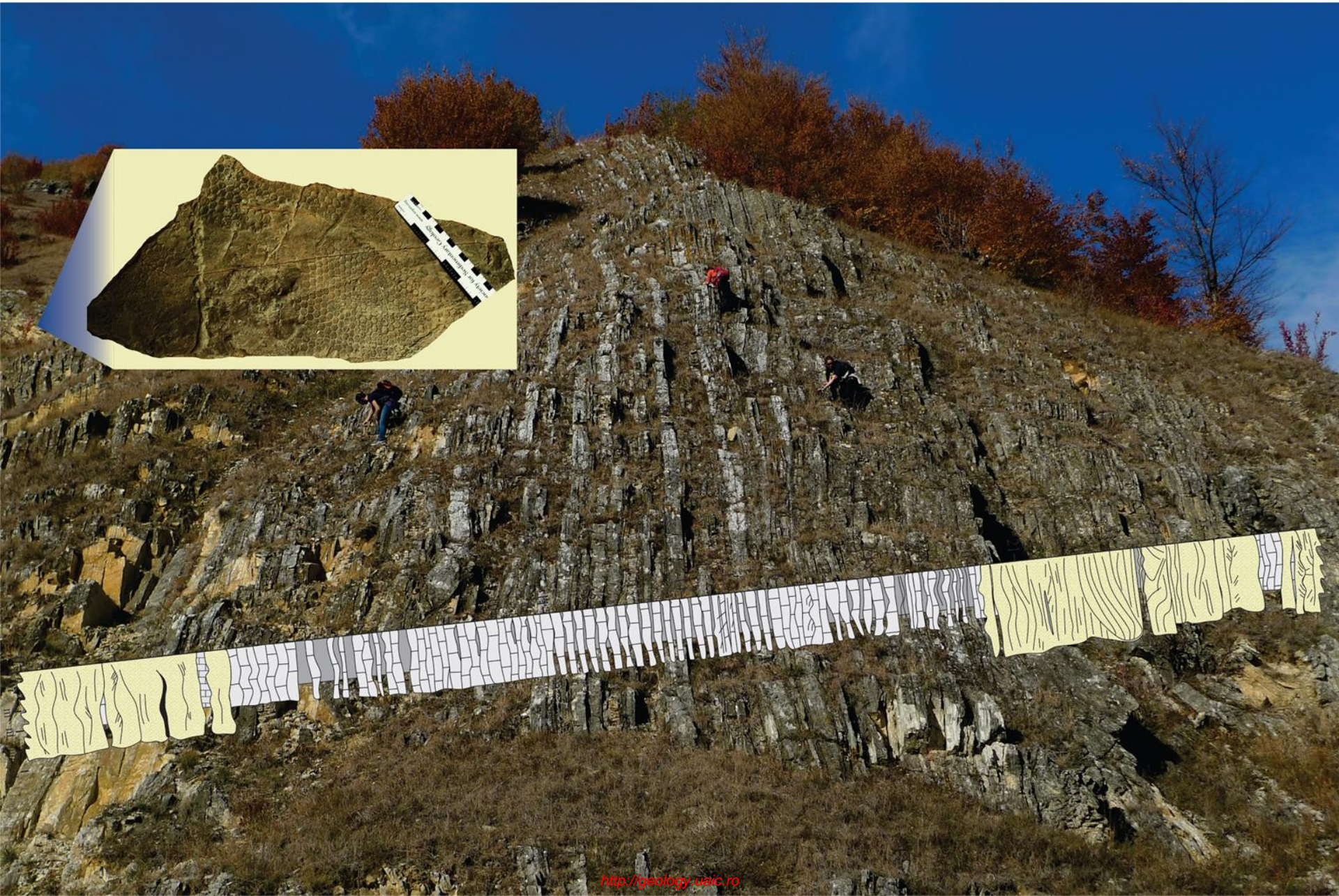
Micropaleontologie



Stratigrafie



Sedimentologie



Ingineria sistemelor petrolifere, Geologia petrolului, Geologie economică



Practică geologică



FACILITĂȚI DE STUDIU

Laboratoare și muzee de specialitate



Laboratoare dotate cu tehnică modernă (de ex. Spectrometru XRF)



Rețele de calculatoare prevăzute cu software profesional



Biblioteca Centrală Universitară (Iași)

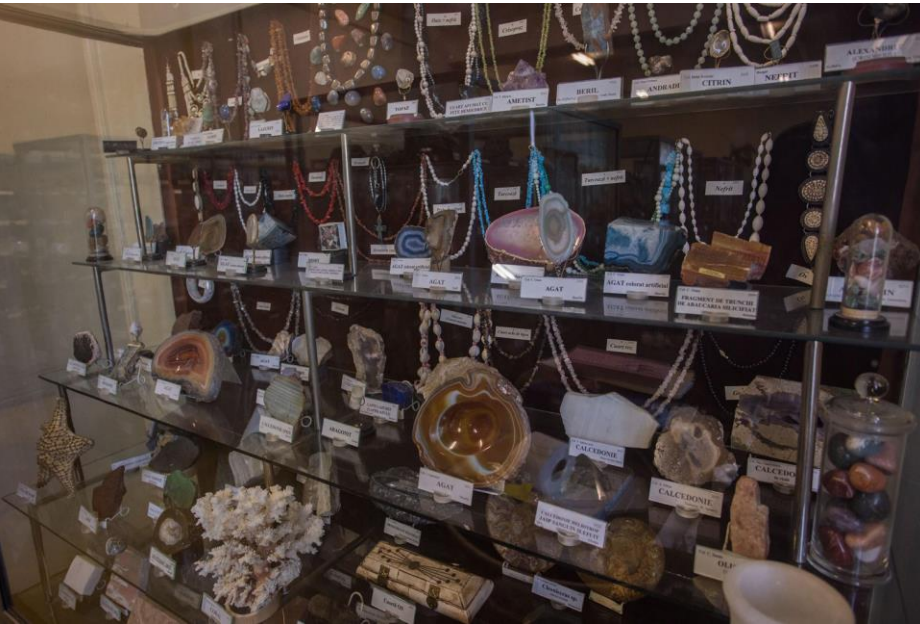




Biblioteca Ştiinţifică USARB



Muzeul Didactico – Științific „Grigore Cobălcescu”



Muzeul Colecțiilor Paleontologice Originale



FACILITĂȚI SOCIALE



BURSE PENTRU STUDENȚI



UN CAMPUS ATRACTIV



Locuri de cazare în cămine cu 3 grade de confort diferite
Servicii medicale gratuite

CANTINĂ STUDENȚEASCĂ



ASOCIAȚII STUDENȚEȘTI ACTIVE



AAPG



**Alexandru Ioan Cuza University
SPE Student Chapter**



Posibilitatea de a participa la simpozioane studentești naționale și internaționale



AAPG



Studenti în aplicație practică la mina de petrol (Sărata Monteoru, jud. Buzau) (finanțare SPE International)



Alexandru Ioan Cuza University
SPE Student Chapter



Aplicație practică la vulcanii noroioși (Pâclele Mari, jud. Buzău).



Alexandru Ioan Cuza University
SPE Student Chapter



Facilități de studiu la
alte universități din
Europa

**Programul
ERASMUS+**

Peste **20 universități partenere**,
55 locuri disponibile la universități din Portugalia,
Spania, Franța, Italia, Olanda, Belgia, Polonia,
Norvegia și Turcia

Peste **30 studenți de la Geologie/an**
Primești între **500-700 euro/lună**

Universitatea din Napoli, aplicatie de teren, Vulcanul Vezuviu

Theodor și Alexandra



Excursie în Franța la Digne le Bains cu studenți de la Iași și Torino

Antonia, Diana și Georgiana

Daniel

Paul

Studenti după terminarea cursurilor, la Pamukkale, Turcia



Crina

Alecsandra

Studentă zburând deasupra teraselor de travertin, Pamukkale (Turcia)



Alecsandra

POSSIBILITĂȚI DE ANGAJARE

 **OMV Petrom**  **UMB**  **Adflog**

HALLIBURTON **Schlumberger**

petrostrat
applied stratigraphy 

ANVERGO
energy and more

 **Weatherford**

GEOLOG

RPS



ASCOM
GEOLOGY & MINING

aramco

 **CONEST**

 **CALCARUL**
POJORATA



 **GeoEcoMar**

 **Mickron**

 **S.N.A.M.**
SOCIETATEA NATIONALA A APELOR MINERALE

 **Salina**
Târgu Ocna

Mi SWACO
A Schlumberger Company

Baker Hughes 



Absolvenți de Inginerie geologică în cabina geologului (GeoloG International)



Absolvent la instructajul pentru lucru pe platforme (stânga) și făcând analize la lupa binoculara (dreapta)



Diferite generații de absolvenți (2003, 2006, 2013-2016) la locul de muncă



Absolvent de Inginerie geologică, lucrând la o mina de aur din Canada



Lupascu Adrian

ADMITERE 2023 (10-15 iulie)

Domeniul	Număr de locuri (buget)	Taxa de admitere
Inginerie geologică	15	Fără taxă

Metodologia de admitere

Dosarul de candidatură conține următoarele documente:

- a) Cerere-formular de înscriere;
- b) Copia certificatului de naștere;
- c) Copia pașaportului, valabil cel puțin 6 luni de la începerea programului de studii pentru care optează candidatul - copie după primele 3 pagini;
- d) Copia certificatului de căsătorie, după caz;
- e) Copia diplomei de Bacalaureat sau echivalentă sau, după caz, adeverința (pentru absolvenți anului curent) de promovare a examenelor naționale de absolvire a învățământului liceal;
- f) Copii ale foilor matricole pentru studiile liceale absolvite.

Condiții de admitere

- 100% Media examenului de bacalaureat.
- Criteriile de departajare a candidaților cu aceeași medie:
 - media anilor de studii liceale
 - media generală la Matematică din anii de liceu

Pentru detalii, vezi: <https://www.geo.uaic.ro/admitere/>



UNIVERSITATEA
„ALEXANDRU IOAN CUZA”
din IAȘI



FACULTATEA de
**GEOGRAFIE
ȘI GEOLOGIE**



UNIVERSITATEA
DE STAT
„ALECU RUSSO”
DIN BĂLȚI



FACULTATEA DE
**ȘTIINȚE REALE
ECONOMICE ȘI
ALE MEDIULUI**

Vă așteptăm la Inginerie Geologică (Bălți – Republica Moldova)



Inginerie Geologică (Bălți - Republica Moldova)

Studii universitare de LICENȚĂ / Domeniul INGINERIE GEOLOGICĂ